

ОПИСАНИЕ МЕСТОПОЛОЖЕНИЯ ГРАНИЦ

Публичный сервитут в целях эксплуатации существующего объекта электросетевого хозяйства «ВЛ 110 кВ «Гулево–Новодомодедово» с отпайкой на ПС №708 «Санаторная»

(наименование объекта, местоположение границ которого описано
(далее - объект))

Раздел 1

Сведения об объекте

Сведения об объекте		
N п/п	Характеристики объекта	Описание характеристик
1	2	3
1	Местоположение объекта	Московская область, городской округ Домодедово, г. Домодедово, с. Константиново, д. Овчинки, п. государственного племенного завода «Константиново», с. Никитское
2	Площадь объекта +/- величина погрешности определения площади (Р +/- Дельта Р)	549273 кв. м ± 259 кв.
3	Иные характеристики объекта	Публичный сервитут в целях эксплуатации существующего объекта электросетевого хозяйства «ВЛ 110 кВ «Гулево–Новодомодедово» с отпайкой на ПС №708 «Санаторная» сроком действия 49 лет в интересах Публичного акционерного общества «Россети Московский регион»

Местоположение публичного сервитута: Московская область, городской округ Домодедово, г. Домодедово, с. Константиново, д. Овчинки, п. государственного племенного завода «Константиново», с. Никитское

Система координат МСК-50, зона 2

Метод определения координат Аналитический

Обозначение характерных точек границ публичного сервитута	Координаты, м		
	X	Y	Средняя квадратическая погрешность положения характерных точек (M _t), м
1	2	3	4
1	435305.39	2202950.54	0.10
2	435320.25	2202940.86	0.10
3	435321.27	2202940.20	0.10
4	435324.67	2202945.45	0.10
5	435412.80	2203080.73	0.10
6	435425.31	2203099.92	0.10
7	435428.47	2203104.77	0.10
8	435432.63	2203101.84	0.10
9	435546.50	2203021.65	0.10
10	435590.69	2202936.56	0.10
11	435656.71	2202795.13	0.10
12	435666.95	2202773.20	0.10
13	435676.79	2202752.11	0.10
14	435706.25	2202690.63	0.10
15	435712.09	2202617.16	0.10
16	435779.09	2202483.87	0.10
17	435670.31	2202319.37	0.10
18	435560.48	2202151.77	0.10
19	435464.63	2202005.66	0.10
20	435382.08	2201879.68	0.10
21	435305.40	2201763.04	0.10
22	435230.02	2201691.94	0.10
23	435217.34	2201679.98	0.10
24	435137.20	2201604.41	0.10
25	434983.73	2201460.11	0.10
26	434810.53	2201296.88	0.10
27	434642.30	2201137.81	0.10
28	434475.78	2200980.91	0.10
29	434317.65	2200831.39	0.10
30	434153.00	2200676.89	0.10
31	433994.79	2200527.57	0.10
32	433820.05	2200363.14	0.10
33	433646.10	2200199.15	0.10

34	433514.62	2200073.88	0.10
35	433464.58	2200054.41	0.10
36	433397.33	2200019.79	0.10
37	433349.64	2199974.90	0.10
38	433190.33	2200022.97	0.10
39	433018.59	2200075.67	0.10
40	432866.50	2200122.09	0.10
41	432651.50	2200188.82	0.10
42	432495.35	2200236.85	0.10
43	432469.24	2200244.75	0.10
44	432414.94	2200261.18	0.10
45	432286.83	2200299.94	0.10
46	432042.41	2200375.18	0.10
47	431810.69	2200446.24	0.10
48	431602.10	2200509.92	0.10
49	431575.33	2200518.15	0.10
50	431556.85	2200506.42	0.10
51	431530.96	2200489.95	0.10
52	431590.38	2200471.67	0.10
53	431798.99	2200408.01	0.10
54	432030.66	2200336.95	0.10
55	432275.15	2200261.68	0.10
56	432404.62	2200222.51	0.10
57	432456.37	2200206.86	0.10
58	432483.68	2200198.59	0.10
59	432639.69	2200150.60	0.10
60	432854.74	2200083.85	0.10
61	433006.90	2200037.43	0.10
62	433178.69	2199984.71	0.10
63	433359.20	2199930.23	0.10
64	433423.49	2199981.57	0.10
65	433483.53	2200014.30	0.10
66	433537.07	2200040.02	0.10
67	433673.61	2200170.12	0.10
68	433847.48	2200334.02	0.10
69	434022.22	2200498.45	0.10
70	434180.42	2200647.76	0.10
71	434345.08	2200802.28	0.10
72	434503.24	2200951.83	0.10
73	434669.75	2201108.73	0.10
74	434837.98	2201267.79	0.10
75	435011.14	2201430.98	0.10
76	435164.63	2201575.29	0.10
77	435265.13	2201670.08	0.10
78	435279.65	2201683.78	0.10
79	435336.26	2201737.17	0.10
80	435415.52	2201857.74	0.10
81	435498.07	2201983.74	0.10
82	435593.92	2202129.83	0.10

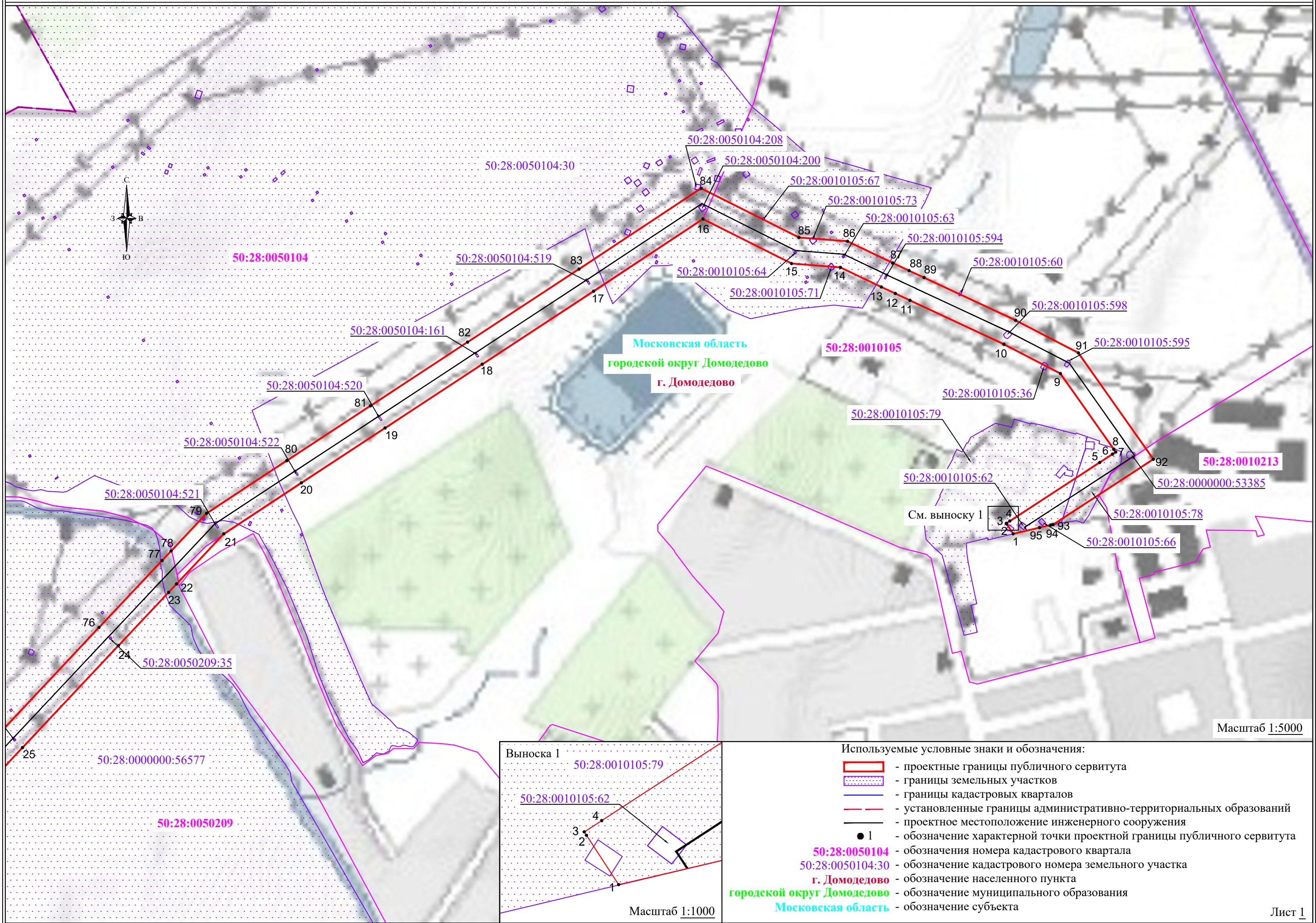
83	435703.72	2202297.37	0.10
84	435825.24	2202481.14	0.10
85	435751.34	2202628.14	0.10
86	435745.53	2202701.22	0.10
87	435712.95	2202769.22	0.10
88	435701.39	2202793.96	0.10
89	435690.85	2202816.54	0.10
90	435626.58	2202954.24	0.10
91	435577.50	2203048.74	0.10
92	435417.59	2203161.36	0.10
93	435319.36	2203010.57	0.10
94	435318.75	2203007.18	0.10
95	435314.71	2202990.23	0.10
1	435305.39	2202950.54	0.10
96	429824.98	2201837.25	0.10
97	429856.66	2201779.56	0.10
98	430017.43	2201489.03	0.10
99	430131.39	2201282.13	0.10
100	430270.48	2201029.72	0.10
101	430371.33	2200843.18	0.10
102	430473.73	2200813.40	0.10
103	430692.10	2200746.88	0.10
104	430905.27	2200681.56	0.10
105	431174.57	2200598.95	0.10
106	431386.11	2200534.50	0.10
107	431505.83	2200497.68	0.10
108	431513.22	2200502.37	0.10
109	431546.11	2200523.30	0.10
110	431550.19	2200525.89	0.10
111	431397.83	2200572.75	0.10
112	431186.27	2200637.20	0.10
113	430916.99	2200719.81	0.10
114	430703.80	2200785.14	0.10
115	430485.15	2200851.74	0.10
116	430398.55	2200876.93	0.10
117	430305.59	2201048.88	0.10
118	430166.40	2201301.42	0.10
119	430052.45	2201508.36	0.10
120	429891.68	2201798.88	0.10
121	429844.63	2201884.55	0.10
122	429837.54	2201869.66	0.10
123	429828.03	2201845.23	0.10
96	429824.98	2201837.25	0.10
124	429808.95	2201866.43	0.10
125	429810.83	2201863.03	0.10
126	429814.55	2201856.24	0.10
127	429816.35	2201861.15	0.10

128	429818.86	2201868.08	0.10
124	429808.95	2201866.43	0.10
129	429621.13	2202288.91	0.10
130	429607.93	2202275.49	0.10
131	429602.06	2202269.55	0.10
132	429596.08	2202263.51	0.10
133	429600.62	2202257.58	0.10
134	429620.54	2202234.03	0.10
135	429634.43	2202229.21	0.10
136	429643.48	2202214.11	0.10
137	429669.01	2202134.52	0.10
138	429604.55	2202248.55	0.10
139	429595.47	2202263.13	0.10
140	429565.81	2202310.75	0.10
141	429548.60	2202342.09	0.10
142	429538.76	2202361.27	0.10
143	429542.03	2202365.93	0.10
144	429563.76	2202393.10	0.10
145	429561.63	2202396.97	0.10
146	429554.44	2202410.04	0.10
147	429509.71	2202491.31	0.10
148	429549.62	2202681.82	0.10
149	429591.02	2202873.73	0.10
150	429620.70	2203019.05	0.10
151	429532.42	2203151.93	0.10
152	429393.94	2203357.74	0.10
153	429269.30	2203542.54	0.10
154	429171.30	2203687.34	0.10
155	429040.03	2203882.03	0.10
156	428914.23	2204068.25	0.10
157	428790.79	2204251.25	0.10
158	428671.53	2204428.54	0.10
159	428530.00	2204638.88	0.10
160	428407.04	2204820.32	0.10
161	428320.14	2204943.38	0.10
162	428283.99	2204954.53	0.10
163	428165.56	2204982.66	0.10
164	428009.78	2205018.95	0.10
165	427857.65	2205054.56	0.10
166	427712.21	2205088.54	0.10
167	427653.42	2205102.26	0.10
168	427630.01	2205107.72	0.10
169	427608.50	2205112.74	0.10
170	427608.43	2205071.68	0.10
171	427703.12	2205049.58	0.10
172	427848.54	2205015.61	0.10
173	428000.67	2204980.01	0.10
174	428156.33	2204943.73	0.10

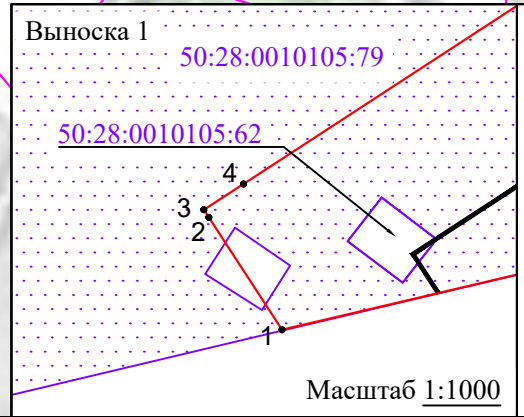
175	428273.47	2204915.93	0.10
176	428295.32	2204909.18	0.10
177	428374.14	2204797.56	0.10
178	428496.86	2204616.49	0.10
179	428638.36	2204406.20	0.10
180	428757.61	2204228.90	0.10
181	428881.09	2204045.87	0.10
182	429006.88	2203859.65	0.10
183	429138.14	2203664.94	0.10
184	429236.15	2203520.14	0.10
185	429360.76	2203335.39	0.10
186	429499.16	2203129.69	0.10
187	429578.18	2203010.76	0.10
188	429551.88	2202881.95	0.10
189	429510.49	2202690.14	0.10
190	429467.52	2202485.00	0.10
191	429526.70	2202377.49	0.10
192	429535.13	2202362.17	0.10
193	429582.07	2202276.90	0.10
194	429675.14	2202109.10	0.10
195	429789.34	2201902.14	0.10
196	429805.31	2201873.06	0.10
197	429821.71	2201875.99	0.10
198	429834.21	2201903.53	0.10
199	429824.39	2201921.44	0.10
200	429710.14	2202128.46	0.10
129	429621.13	2202288.91	0.10
201	429598.55	2202286.66	0.10
202	429602.21	2202288.31	0.10
203	429605.57	2202290.50	0.10
204	429604.61	2202292.26	0.10
205	429600.95	2202290.60	0.10
206	429597.59	2202288.42	0.10
201	429598.55	2202286.66	0.10
207	427599.94	2205114.75	0.10
208	427565.32	2205122.83	0.10
209	427416.61	2205158.01	0.10
210	427265.77	2205193.12	0.10
211	426966.88	2205263.15	0.10
212	426801.26	2205299.03	0.10
213	426784.60	2205229.59	0.10
214	426788.60	2205230.69	0.10
215	426825.59	2205229.72	0.10
216	426829.97	2205251.88	0.10
217	426958.09	2205224.13	0.10
218	427256.67	2205154.17	0.10
219	427407.48	2205119.06	0.10

220	427556.16	2205083.89	0.10
221	427600.07	2205073.63	0.10
207	427599.94	2205114.75	0.10

Схема расположения границ публичного сервитута



Масштаб 1:5000

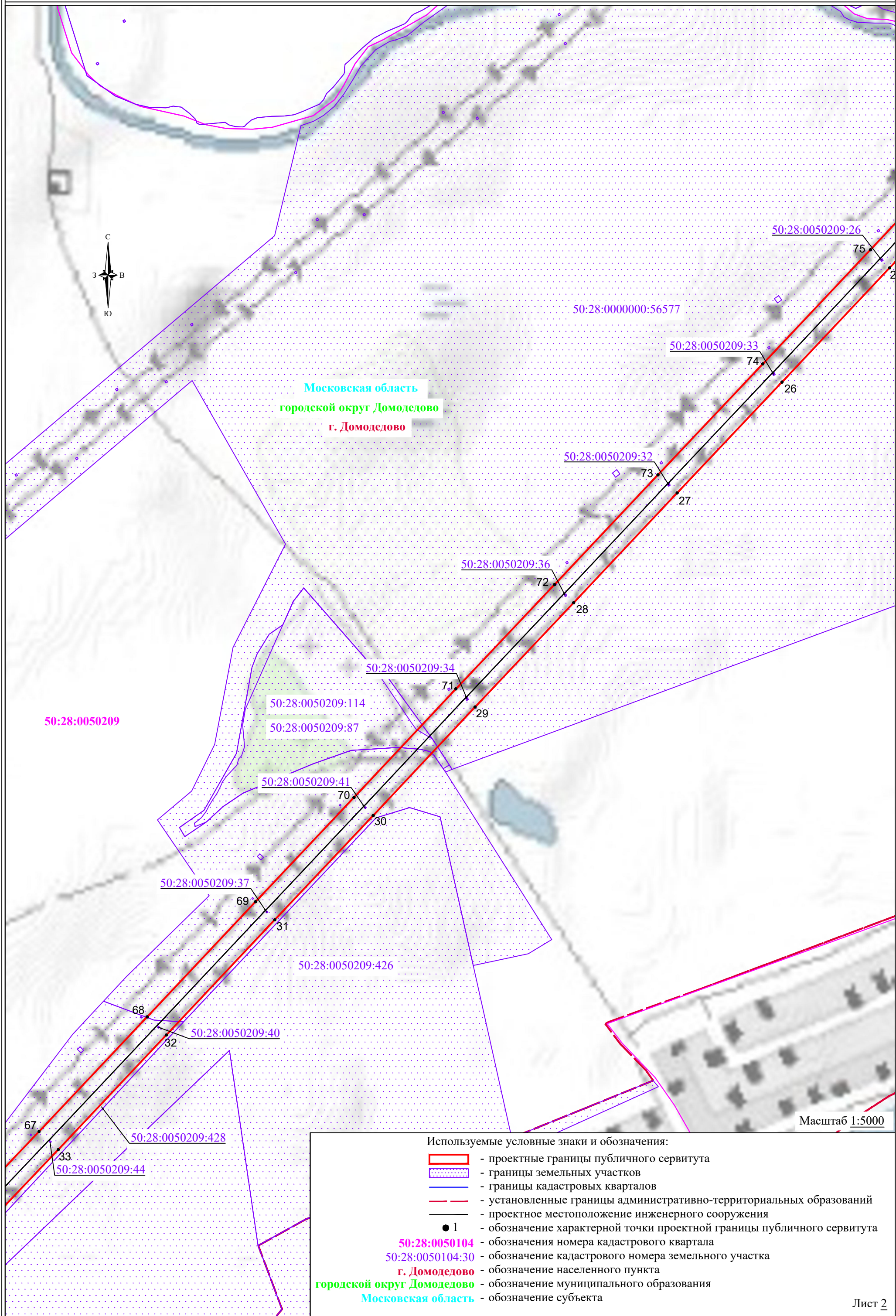


Масштаб 1:1000

Используемые условные знаки и обозначения:

- проектные границы публичного сервитута
- границы земельных участков
- границы кадастровых кварталов
- установленные границы административно-территориальных образований
- проектное местоположение инженерного сооружения
- обозначение характерной точки проектной границы публичного сервитута
- 1 - обозначения номера кадастрового квартала
- 50:28:0050104 - обозначения кадастрового номера земельного участка
- г. Домодедово - обозначение населенного пункта
- городской округ Домодедово - обозначение муниципального образования
- Московская область - обозначение субъекта

Схема расположения границ публичного сервитута

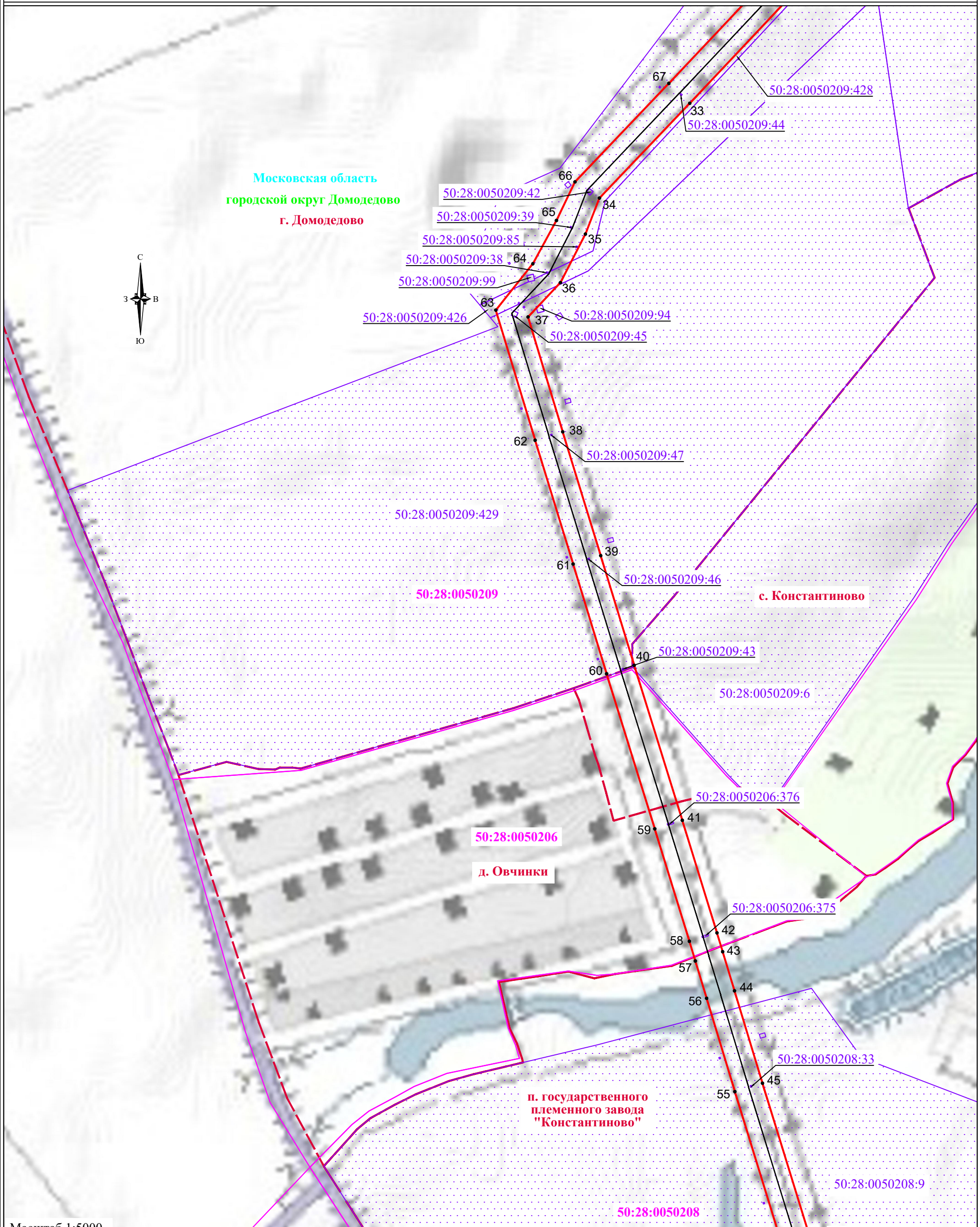


Московская область
 городской округ Домодедово
 г. Домодедово

Масштаб 1:5000

- Используемые условные знаки и обозначения:
- проектные границы публичного сервитута
 - границы земельных участков
 - границы кадастровых кварталов
 - установленные границы административно-территориальных образований
 - проектное местоположение инженерного сооружения
 - 1 - обозначение характерной точки проектной границы публичного сервитута
 - 50:28:0050104 - обозначения номера кадастрового квартала
 - 50:28:0050104:30 - обозначение кадастрового номера земельного участка
 - г. Домодедово - обозначение населенного пункта
 - городской округ Домодедово - обозначение муниципального образования
 - Московская область - обозначение субъекта

Схема расположения границ публичного сервитута

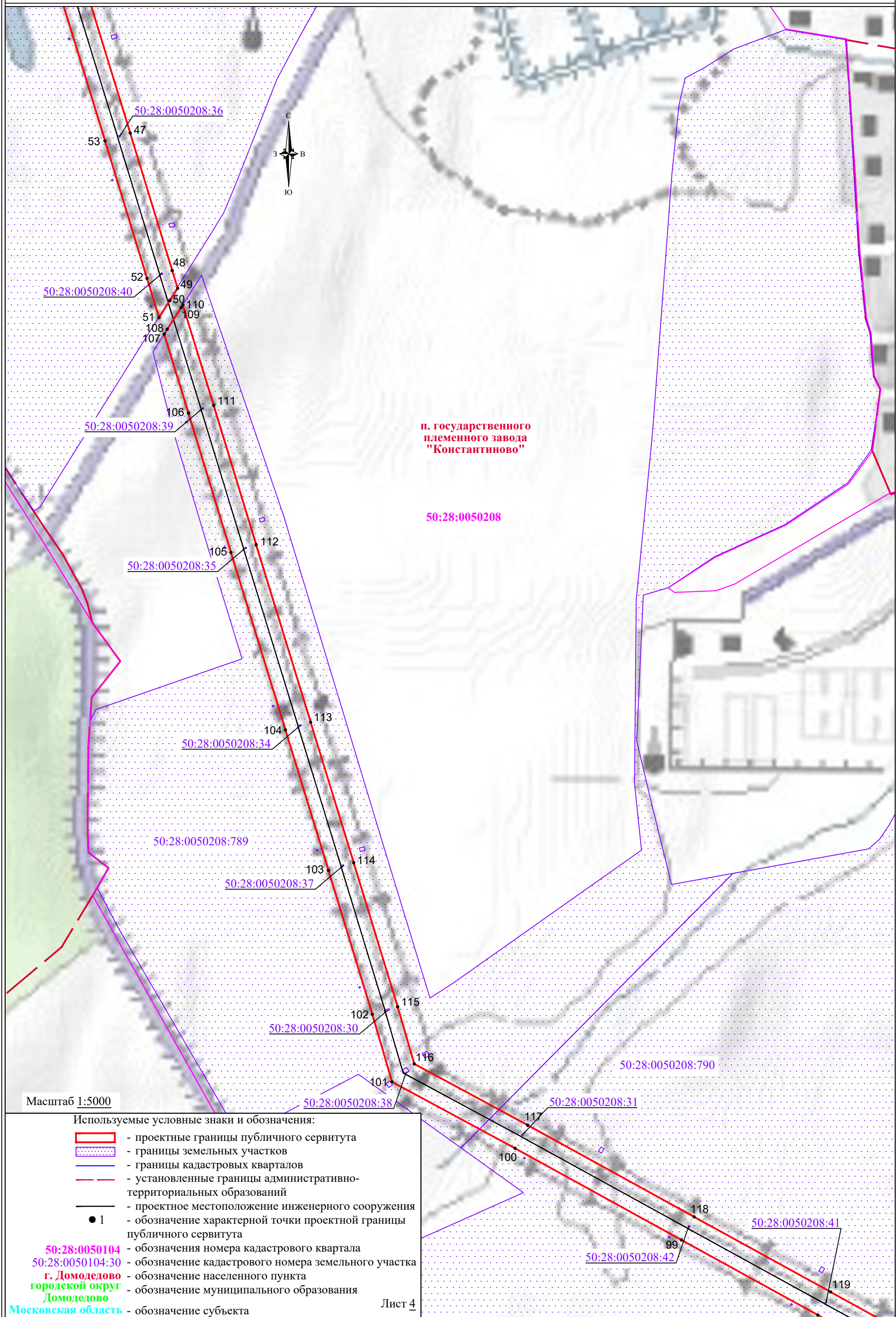


Масштаб 1:5000

Используемые условные знаки и обозначения:

- проектные границы публичного сервитута
- границы земельных участков
- границы кадастровых кварталов
- установленные границы административно-территориальных образований
- проектное местоположение инженерного сооружения
- 1 - обозначение характерной точки проектной границы публичного сервитута
- 50:28:0050104 - обозначения номера кадастрового квартала
- 50:28:0050104:30 - обозначение кадастрового номера земельного участка
- г. Домодедово - обозначение населенного пункта
- городской округ Домодедово - обозначение муниципального образования
- Московская область - обозначение субъекта

Схема расположения границ публичного сервитута



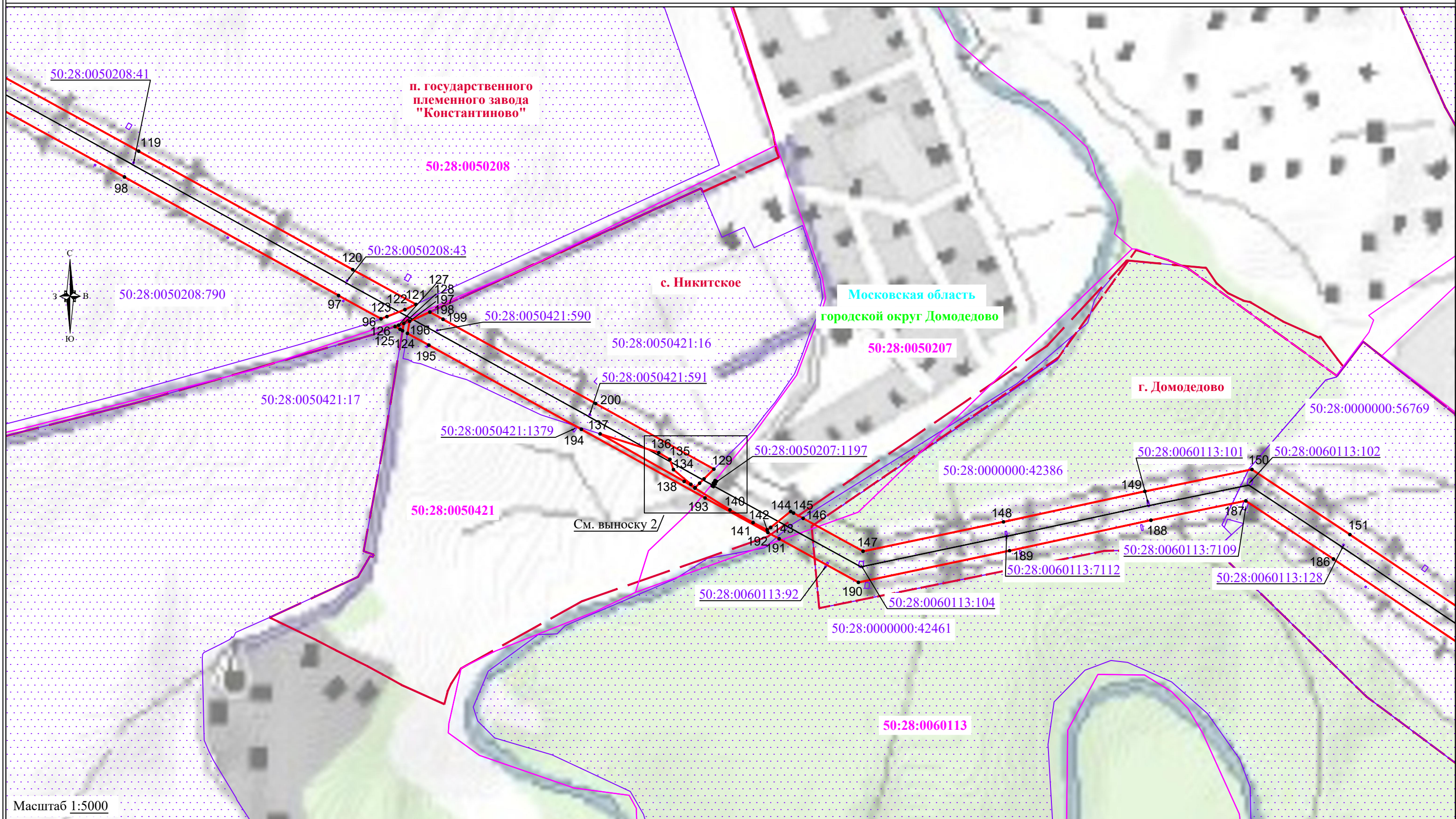
п. государственного
племенного завода
"Константиново"

50:28:0050208

Масштаб 1:5000

- Используемые условные знаки и обозначения:
- проектные границы публичного сервитута
 - границы земельных участков
 - границы кадастровых кварталов
 - установленные границы административно-территориальных образований
 - проектное местоположение инженерного сооружения
 - 1 - обозначение характерной точки проектной границы публичного сервитута
 - 50:28:0050104 - обозначения номера кадастрового квартала
 - 50:28:0050104:30 - обозначение кадастрового номера земельного участка
 - г. Домодедово - обозначение населенного пункта
 - городской округ - обозначение муниципального образования
 - Домодедово - обозначение муниципального образования
 - Московская область - обозначение субъекта

Схема расположения границ публичного сервитута

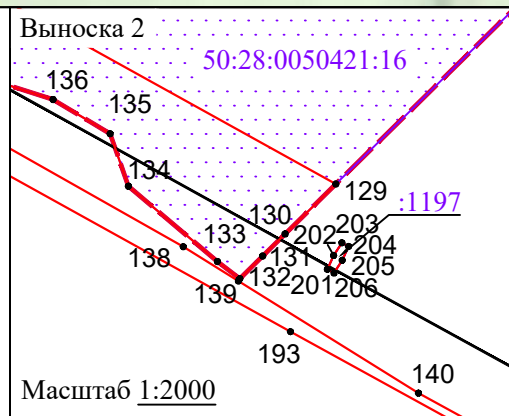


Масштаб 1:5000

Используемые условные знаки и обозначения:

- проектные границы публичного сервитута
- границы земельных участков
- границы кадастровых кварталов
- установленные границы административно-территориальных образований
- проектное местоположение инженерного сооружения
- обозначение характерной точки проектной границы публичного сервитута
- 50:28:0050104 - обозначения номера кадастрового квартала
- 50:28:0050104:30 - обозначения кадастрового номера земельного участка
- г. Домодедово - обозначение населенного пункта
- городской округ Домодедово - обозначение муниципального образования
- Московская область - обозначение субъекта

Лист 5



Масштаб 1:2000

Схема расположения границ публичного сервитута

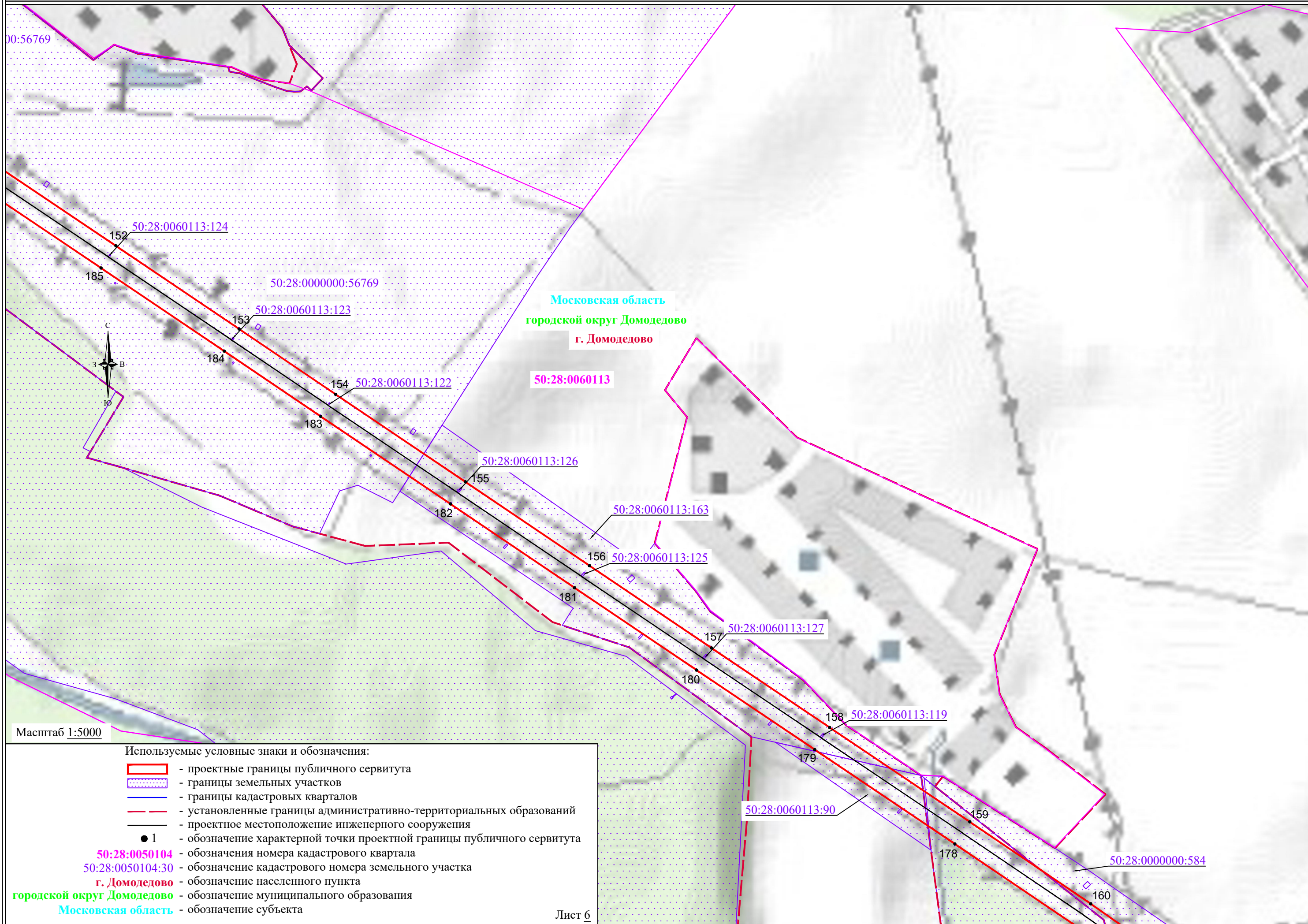
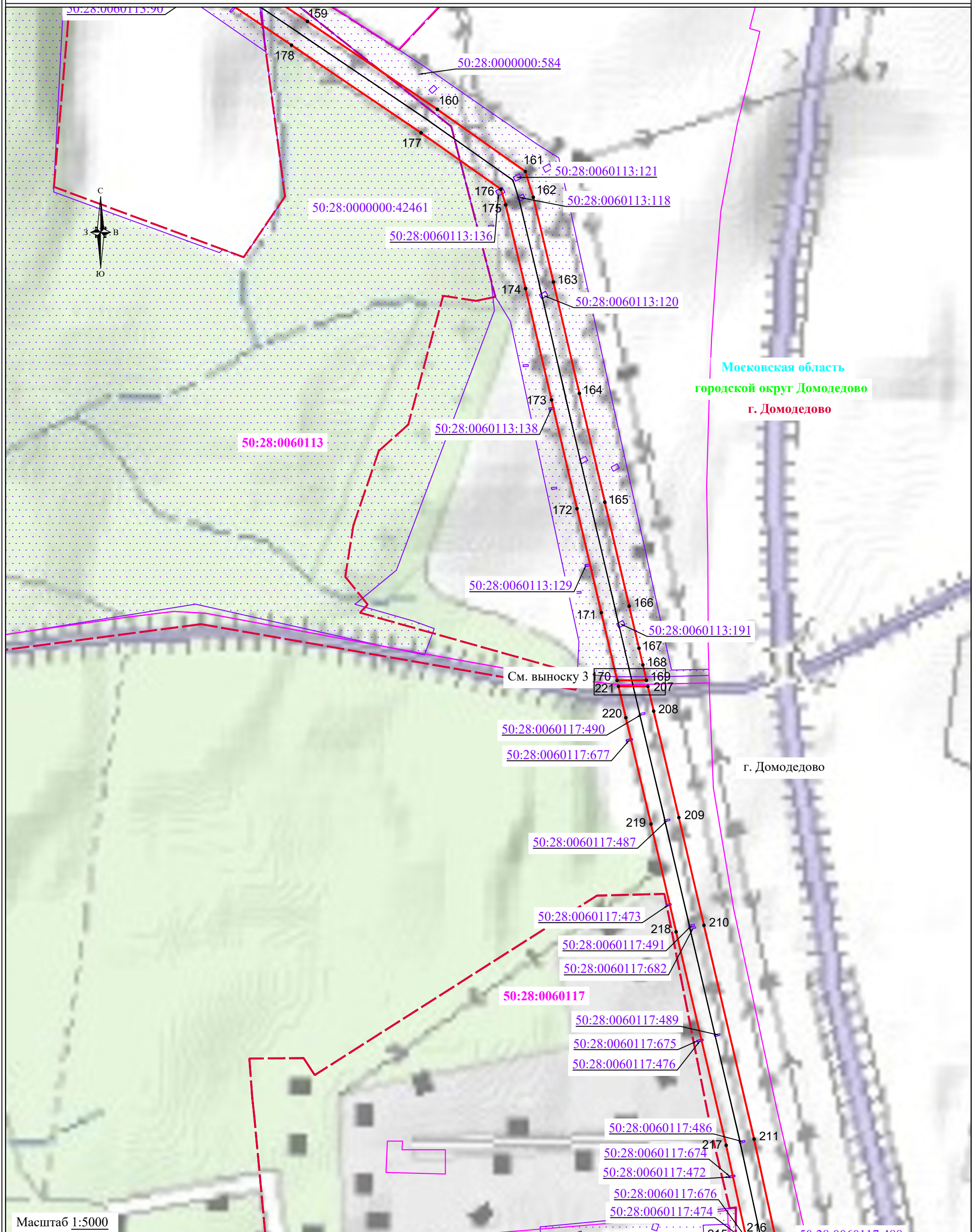


Схема расположения границ публичного сервитута



Московская область
городской округ Домодедово
г. Домодедово

г. Домодедово

См. выноску 3

Масштаб 1:5000

Используемые условные знаки и обозначения:

- проектные границы публичного сервитута
- границы земельных участков
- границы кадастровых кварталов
- установленные границы административно-территориальных образований
- проектное местоположение инженерного сооружения
- обозначение характерной точки проектной границы публичного сервитута
- 50:28:0050104 - обозначения номера кадастрового квартала
- 50:28:0050104:30 - обозначение кадастрового номера земельного участка
- г. Домодедово - обозначение населенного пункта
- городской округ Домодедово - обозначение муниципального образования
- Московская область - обозначение субъекта